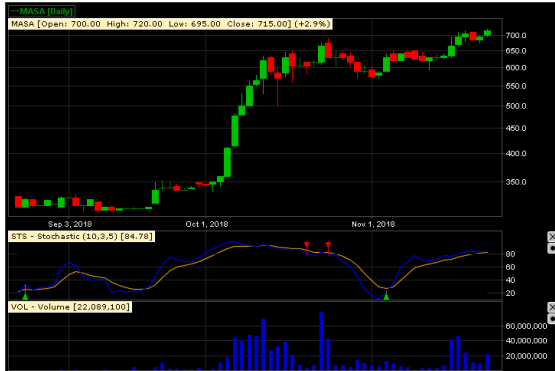


MASA



PT Multistrada Arah Sarana Tbk

Pada perdagangan Senin 26 November 2018 ditutup pada level 715 atau menguat Rp 20. Secara teknikal kenaikan masih melanjutkan Break Out Triangle. Indikator Stochastic Uptrend. Volume menunjukkan trend pembelian meningkat.

BUY
Target Price 850
Stoploss < 675

WIKA



PT Wijaya Karya (PERSERO) Tbk

Pada perdagangan Senin 26 November 2018 ditutup pada level 1480 atau menguat Rp 105. Secara teknikal pola terbentuk **Break Out Double Bottom** mengindikasikan **Bullish**. Indikator Stochastic Uptrend. Volume menunjukkan trend pembelian meningkat.

Sell On Strength
Take Profit 1740

HMSP



PT HM Sampoerna Tbk

Pada perdagangan Senin 26 November 2018 ditutup pada level 3590 atau menguat Rp 70. Secara teknikal Candle terbentuk **Fourth White Soldiers** mengindikasikan **Bullish Continuations**. Volume menunjukkan trend pembelian meningkat.

BUY
Target Price 3980
Stoploss < 3500

KLBF



PT Kalbe Farma Tbk

Pada perdagangan Senin 26 November 2018 ditutup pada level 1610 atau menguat Rp 45. Secara teknikal kenaikan masih melanjutkan **Break out Triangle**. Indikator Stochastic Uptrend Volume menunjukkan trend pembelian meningkat.

Sell On Strength
Take Profit 1700

SMGR



PT Semen Indonesia (PERSERO) Tbk

Pada perdagangan Senin 26 November 2018 ditutup pada level 11650 atau menguat Rp 125. Secara teknikal Candle terbentuk **Hammer** mengindikasikan **Bullish**. Indikator Stochastic Uptrend. Volume menunjukkan trend pembelian meningkat.

Sell On Strength
Take Profit 11950

BMRI



PT Bank Mandiri (PERSERO) Tbk

Pada perdagangan Jumat 26 November 2018 ditutup pada level 7375 atau menguat Rp 75. Secara teknikal Candle terbentuk **Bullish Engulfing** mengindikasikan **Bullish**. Indikator Stochastic Golden Cross. Volume menunjukkan trend pembelian meningkat.

BUY
Target Price 7625
Stoploss < 7250